

# Cahier d'activités

(à partir de la 3<sup>ème</sup> primaire)

appartenant à

.....

## Trucs et astuces du Chevalier Vert



Jetons  
moins,  
trions  
mieux !



Wallonie  
MOINS DE DÉCHETS  
On a tous à y gagner !

Fostplus

icpi  
Réinventons nos déchets



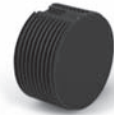
# Jetons moins,

Un nouveau système de tri arrive dans ta commune :  
**les conteneurs à puce.**

Tu pourras les utiliser à la maison et à l'école. Il y a un conteneur vert pour les déchets organiques et un gris pour les déchets résiduels non recyclables (anciennement le sac blanc).

Tu veux nous aider à bien recycler ? Il ne te reste qu'à bien trier !

Un conteneur à puce, c'est une poubelle intelligente qui mémorise dans sa puce électronique ton adresse et le poids de déchets produits par ta famille.



Tu sors tes conteneurs devant ta maison la veille au soir ou le matin du jour de la collecte (avant 6 h). Pour connaître le jour de passage du camion regarde dans le calendrier des collectes distribué en fin d'année par l'ICDI.

Si ton conteneur vert est mal trié, les collecteurs vont t'avertir par un accroche conteneur :

- VERT → Excellent tri
- ORANGE → Conteneur défectueux
- ROUGE → Contenu non conforme
- NOIR → Contenu non conforme (3x de suite)



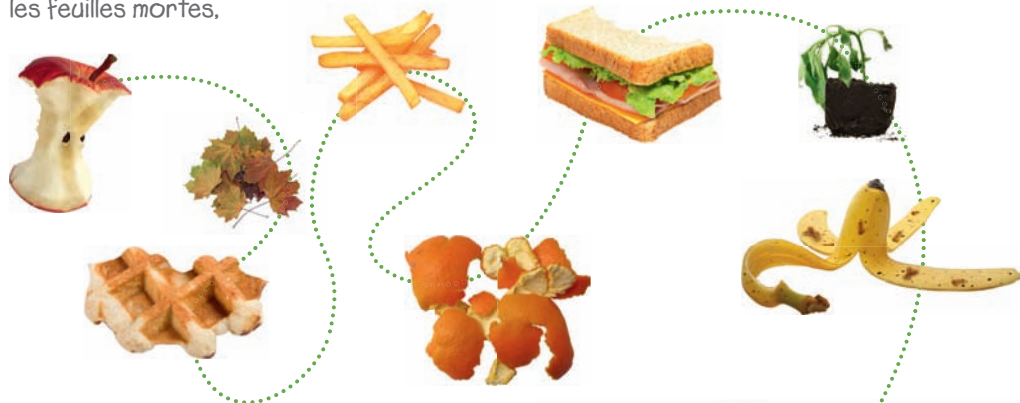
# trions mieux !

## Les déchets organiques dans le conteneur VERT

Qu'est-ce qu'un déchet organique ? C'est un déchet biodégradable !

Quelques exemples :

Le trognon de pomme, les épluchures de clémentine, des restes de tartines ou de repas, les mouchoirs, les petits déchets de jardin tels que les branchages, les feuilles mortes,



Les déchets biodégradables bien triés seront recyclés en compost ou en énergie verte.



### Interdits

Emballages alimentaires – Sacs plastiques – PMC



Les déchets barrés d'une **croix rouge** doivent être déposés dans le conteneur gris de déchets résiduels.





# trions mieux !

## Les déchets résiduels dans le conteneur GRIS

Qu'est-ce qu'un déchet résiduel ? C'est un déchet que tu ne peux pas recycler et qui n'est pas biodégradable !

Quelques exemples :

Le pot de yaourt, le papier de bonbon, le papier aluminium, l'emballage des biscuits et du jus de fruits dans les emballages souples,



### Interdits

Reste de repas – Epluchures de fruits et légumes –  
Mouchoirs et serviettes en papier – PMC



Les déchets barrés d'une **croix rouge** doivent aller soit dans les poubelles de tri soit dans le compost.



# Consignes de tri



Dans ton sac bleu P C, les emballages doivent être VIDES et SANS RESTES ALIMENTAIRES.

**P C** comme  
Bouteilles et Flacons en **Plastique**



**P C** comme  
emballages **étalliques** (tels que les boîtes, barquettes, capsules, couvercles)



**P C** comme  
**Cartons à boissons** (tels que les berlingots de boissons avec la paille).





# Dans mon bac papiers-cartons

Je peux y placer :



Je ne peux pas y placer :



# Dans mon bac pour le verre

Je peux y placer :



Je ne peux pas y placer :



# Amuse-toi avec les déchets



## Jeu des énigmes



Remets les mots ci-dessous dans le bon ordre.  
N'oublie pas la ponctuation et les majuscules.

garde / année / année / matériel / je / scolaire / d' / mon / en /

.....

ma / pour / utilise / aller / à / j' / tartines / l' / école / boîte / à /

.....

vends / mes / échange / vieux / je / ou / jouets / j' /

.....

donne / trop / et / mes / petits / soin / prends / je / vêtements / je /  
de / affaires / mes /

.....

.....

papier / une / d' / deux / feuille / faces / j' / utilise / les / de /

.....

ma / l' / remplis / gourde / je / avec / eau / robinet / du /

.....

la / gaspille / nourriture / pas / ne / je /

.....

Réponses :  
- je garde mon matériel scolaire d'année en année  
- Pour aller à l'école, j'utilise ma boîte à tartines  
- j'échange ou je vends mes vieux jouets  
- je prends soin de mes affaires et je donne mes vêtements trop petits  
- j'utilise les deux faces d'une feuille de papier  
- de ne gaspille pas la nourriture  
- je remplis ma gourde avec de l'eau du robinet



Jeu  
2

# Le bon tri

Relie à l'aide d'une flèche les déchets aux bonnes poubelles correspondantes



Reponses : Réfère toi aux consignes de tri pages 2, 3 et 4 de ce feuillelet







Jeu  
3

# Le mot énigme

Trouve et remplace les mots correspondants aux définitions.

Le mot manquant se trouve en vertical :

- 1 Planète où nous vivons
- 2 Vaste étendue couverte d'arbres
- 3 Art graphique réalisé à la main
- 4 Je le mets sur ma boîte aux lettres pour éviter d'avoir trop de publicité
- 5 Support d'écriture que nous utilisons tous les jours
- 6 Il faut en couper beaucoup pour fabriquer du papier
- 7 Usine où l'on fabrique le papier

			1			R		
		2						
					3	D		
4				-				
		5						
				6		R		
	7							

..... notre consommation de papier !!!

Reponses : 1. TERRE 2. FORÊT 3. DESSIN 4. STOP-PUB 5. CAHIER 6. ARBRES 7. PAPETERIE - REDUIRE





## Jeu 4

# Quiz du tri

À toi de trier !

1. Dans quelle poubelle jettes-tu... ton carton à boisson ?

dans la poubelle des ordures ménagères résiduelles

dans la poubelle P C

dans la poubelle papiers-cartons

ton jus de fruit dans un emballage souple ?

dans la poubelle des ordures ménagères résiduelles

dans la poubelle P C

dans la poubelle papiers-cartons

ton carton de céréales ?

dans la poubelle des ordures ménagères résiduelles

dans la poubelle P C

dans la poubelle papiers-cartons

ton papier de bonbon ?

dans la poubelle des ordures ménagères résiduelles

dans la poubelle P C

dans la poubelle papiers-cartons

2. À quoi fait référence le C de P C ?

tous les cartons

les cartons à pi a

les cartons à boissons

3. Le P de P C fait référence au Plastique, mais de quels types d'emballages en plastique s'agit-il ?

tous les emballages en plastique   
uniquement les bouteilles et flacons en plastique

uniquement les pots de yaourt, de beurre ou de margarine

4. Je peux mettre un mouchoir en papier dans :

le conteneur gris contenant les ordures ménagères résiduelles

le conteneur vert contenant les déchets organiques

le sac P C

5. Doit-on mettre les poubelles à puces toutes les semaines à la collecte

oui

non

ne sais pas

6. La puce du conteneur vert est :

un insecte

un moyen d'identification électronique

un jeu

Résultats : Si tu n'as que des étoiles, BRAVO, tu es un champion du tri. Par contre, si tu as des carrés ou des ronds, reporte toi aux consignes de tri en troisième page du cahier.

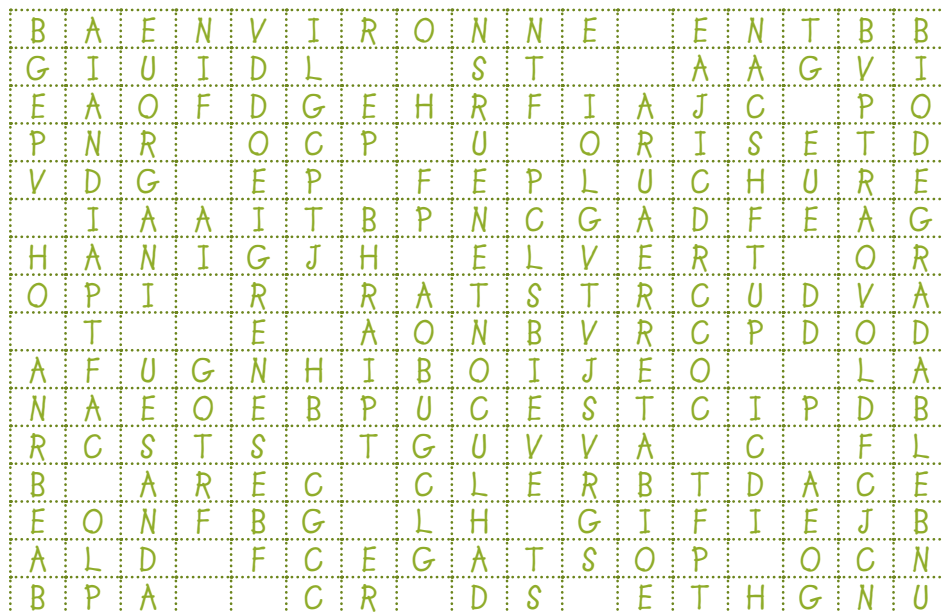
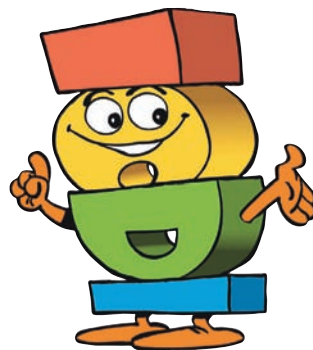




# Mots cachés

Retrouve les mots suivants dans la grille de lettres :

- |                  |           |
|------------------|-----------|
| BIODEGRADABLE    | ICDI      |
| BIO ETHANISATION | ORGANISÉS |
| CO POSTAGE       | PUCES     |
| CONTENEURS       | VERT      |
| ENERGIE          | RECYCLER  |
| ENVIRONNEMENT    | TERRAU    |
| EPLUCHURE        |           |



Jeu  
7

Colonie !



Infos au 0800 / 94.234 ou [www.icidi.be](http://www.icidi.be)

**icidi**  
Réinventons nos déchets