

## FEUILLE DE ROUTE VERS LES OBJECTIFS DE DEVELOPPEMENT DURABLE



Nom de l'organisation : TIBI

Nom du coach : Sonia Bonus

Date d'adoption : 30-11-2023

Par : Romina Serra



## 1. CONTEXTE – Un cadre international décliné au niveau wallon

En septembre 2015, les États membres des Nations Unies ont adopté un programme mondial ambitieux qui vise à promouvoir un meilleur avenir pour tous, en ouvrant la voie à l'éradication de l'extrême pauvreté, à la lutte contre les injustices et inégalités ainsi qu'à la protection de notre planète. Cet Agenda s'articule autour des 17 Objectifs de développement durable (ODD), déclinés en 169 cibles, qui définissent et traduisent les priorités pour assurer une transition juste vers un développement durable à l'horizon 2030.

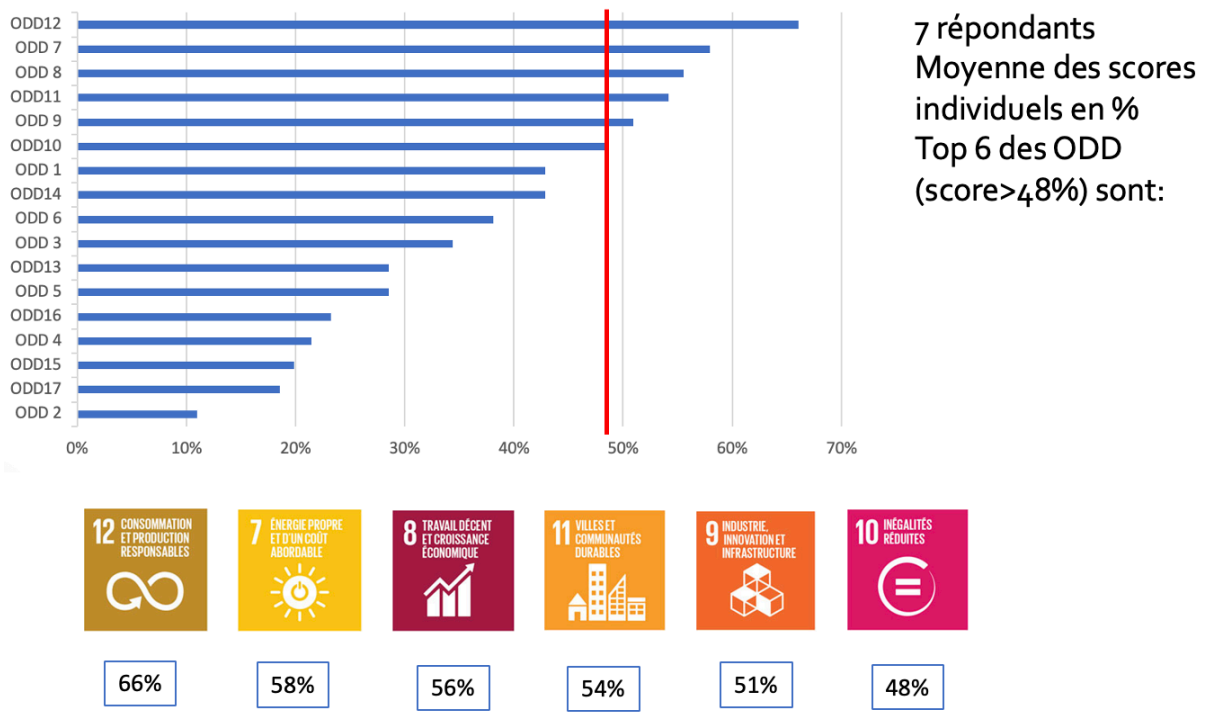
Pour concrétiser ces Objectifs au niveau local, la Wallonie a lancé un appel en vue d'accompagner diverses organisations publiques et privées dans leur démarche de transition vers un développement durable.

## 2. METHODE – Notre façon de procéder

Cinq demi-journées d'accompagnement avec un coach ont été mises à notre disposition afin de faire un état des lieux de nos impacts (diagnostic) et d'identifier, avec l'aide de nos parties prenantes, les actions les plus pertinentes à mener pour contribuer aux 17 ODD (plan d'action).

*Ajoutez ici les éléments principaux de votre méthodologie, en développant* (instructions à effacer)

- *l'engagement des parties prenantes*
- *le pilotage, y compris pour la mise en œuvre de la feuille de route*
- Un groupe interne composé d'une dizaine de représentants des différents services de Tibi a réalisé, sur base d'un tableau Excel, une évaluation de l'importance de l'impact de ses activités sur les ODD, en partant des 169 cibles liées aux ODD.
- Le résultat consolidé de cette évaluation (effectuée par 7 membres du groupe interne) est calculé sur la moyenne des scores individuels en % et est représenté ci-dessous. (cfr graphique slide 35)



### 3. DIAGNOSTIC – Notre impact sur les 17 Objectifs de développement durable

*Pour renseigner l'impact, conserver uniquement en couleur les cases qui correspondent aux impacts positifs/négatifs de vos actions. Pour mettre les autres cases en blanc > sélectionnez les cases concernées > choisir une trame de fond blanche (« pot de peinture » dans le menu paragraphe ou dans le menu contextuel de mise en forme, apparaissant lorsque l'on sélectionne une case). (Instructions à effacer)*







Le résultat du diagnostic présenté ci-dessous a été établi en deux étapes :

- Partant des résultats consolidés de l'exercice individuel présenté au § 2, avec la pondération suivante :
  - de 0 à 33%, l'impact est légèrement positif ou légèrement négatif
  - de 34 à 66%, l'impact est positif ou négatif
  - de 67 à 100%, l'impact est très positif ou très négatif

impact positif	+++			3													
	++							8	9		11	12					
	+	1			4	5	6	7			10						17
	pas d'impact		2										13	14	15	16	
impact négatif	-																
	--																
	---																

## CONCLUSION DE L'ANALYSE :

### 1. Impact actuel au regard des 17 Objectifs de Développement durable

<b>ODD prioritaires</b>	<b>Cibles prioritaires</b>	<b>ODD prioritaires</b>	<b>Cibles prioritaires</b>
 <p><b>12.2</b> Gestion durable ressources naturelles (71,4%)  <b>12.3</b> Gaspillage alimentaire (81%)  <b>12.4</b> Gestion des déchets (66,7%)  <b>12.5</b> Production déchets (100%)  <b>12.7. Marchés publics</b> (61,9%)  <b>12.8.</b> Education au DD (38,1%)</p>		 <p><b>11.4</b> Préservation du patrimoine (47,6%)  <b>11.6</b> Qualité air et gestion déchets (90,5%)</p>	
 <p><b>7.2.</b> Énergie renouvelable (81%)  <b>7.3.</b> Efficacité énergétique (52,4%)</p>		 <p><b>9.1 Infrastructures</b> (61,9%)  <b>9.2</b> Industrialisation durable (28,6%)  <b>9.4 Technologie durable</b> (71,4%)  <b>9.5</b> Recherche technologie innovations (33,3%)</p>	
 <p><b>8.1</b> Croissance économique (61,9%)  <b>8.2</b> Productivité économique via innovation (61,9%)  <b>8.3</b> Création d'emploi (47,6%)  <b>8.4</b> Croissance durable (66,7%)  <b>8.5</b> Plein emploi (52,4%)  <b>8.8</b> Sécurité des travailleurs (81%)</p>		 <p><b>10.1</b> Revenus des plus pauvres (38,1%)  <b>10.2 Intégration inclusive</b> (61,9%)  <b>10.3</b> Égalité des chances (38,1%)  <b>10.4 Politique protection sociale</b> (52,4%)</p>	

En travaillant sur les actions possibles sur les ODD ressortis comme prioritaires, le groupe s'est rendu compte qu'il y avait eu confusion entre l'ODD 7 (accès à une énergie propre à un coût abordable) et l'ODD 13 (lutte contre le changement climatique). L'ODD 13 a donc remplacé l'ODD 7 dans les choix prioritaires.

En parallèle de l'exercice du groupe interne, une consultation de parties prenantes externes composées de 9 personnes concernées par les activités de Tibi a été réalisée.

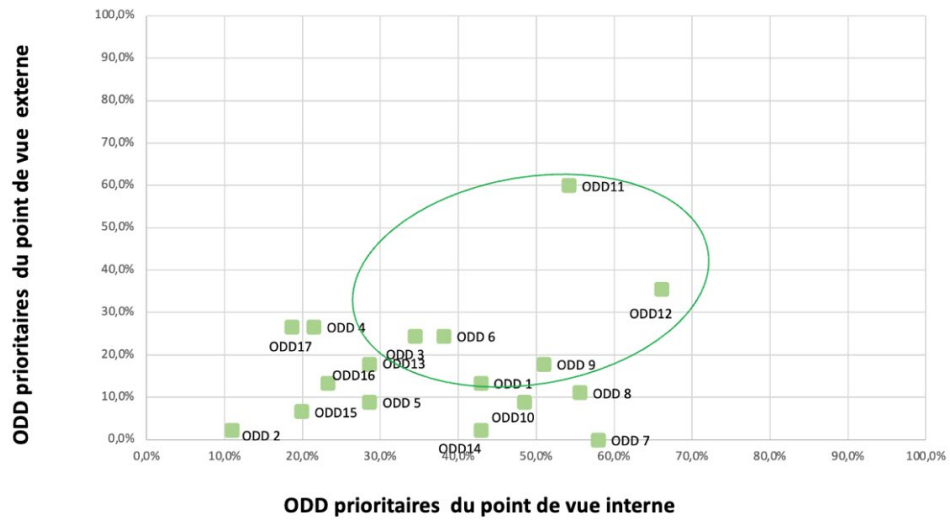
Ceci a permis sur base de réponses à cette consultation, d'établir une matrice de matérialité ODD comparant l'importance des ODD d'un point de vue interne et d'un point de vue externe.

Comme représenté dans le diagramme ci-dessous, une bonne corrélation existe entre ces deux points de vue, ce qui permet de confirmer les 5 ODD prioritaires identifiés par le groupe interne.

Par ailleurs, à la suite de la validation du comité de direction, l'ODD 3 a été repris dans les objectifs même s'il n'est pas en évidence dans la matrice de matérialité, car la sécurité et le bien-être sont prioritaires dans la stratégie de Tibi.

# Matrice de matérialité ODD

ODD prioritaires



## 4. PLAN D'ACTION - Nos actions prioritaires pour renforcer notre contribution aux Objectifs de Développement durable



objectif opérationnel				
Favoriser l'intégration des femmes dans chacun de nos métiers				
Actions à mettre en place	Périmètre / ancrage	Cibles ODD concernées	Indicateurs	Échéance
Organiser des campagnes, à l'attention de tous les travailleurs, afin de sensibiliser par des vidéos spécifiques aux femmes et à leur intégration dans tous les métiers.	Interne (tous les travailleurs)	Favoriser l'intégration des femmes dans nos métiers	Nombre de vues des capsules vidéo par an	2025
objectif opérationnel				
Prise en compte des réalités propres aux femmes				
Actions à mettre en place	Périmètre / ancrage	Cibles ODD concernées	Indicateurs	Échéance
Sonder (via enquête) les attentes de nos travailleuses.	Interne (tous les travailleurs)	Promouvoir l'égalité des sexes et l'autonomisation des femmes	Min 1 enquête par an	12/2024

objectif opérationnel				
Améliorer la prévention des maladies/problèmes de santé de nos travailleurs				
Actions à mettre en place	Périmètre / ancrage	Cibles ODD concernées	Indicateurs	Échéance
Organiser des actions de prévention pour tous les travailleurs sur les thématiques hygiène, alimentation saine et hydratation, ergonomie et dépistage maladies chroniques.	Interne (tous les travailleurs)	Promouvoir santé et bien-être	Nombre d'actions par an (min 3/an)  Enquête avis et satisfaction (via urnes)	12/2024
Inciter nos travailleurs à bouger via l'organisation d'activités (challenges, mobilité douce, etc.)	Interne (tous les travailleurs)	Promouvoir santé et bien-être	Nombre d'actions par an	12/2024
objectif opérationnel				
Sensibiliser nos travailleurs aux assuétudes (alcool, cigarette, drogues, etc.)				
Actions à mettre en place	Périmètre / ancrage	Cibles ODD concernées	Indicateurs	Échéance
Mettre en place des séances d'informations aux assuétudes en général pour tous nos travailleurs.	Interne (tous les travailleurs)	Renforcer prévention/traitement de l'abus de substances psychoactives	Nombre de séances par an (min 1/an)	2025
objectif opérationnel				
Respecter les espaces de vie en commun				
Actions à mettre en place	Périmètre / ancrage	Cibles ODD concernées	Indicateurs	Échéance
Sensibiliser les travailleurs au bien vivre ensemble (charte du groupe de mobilisation) en rappelant les consignes d'hygiène.	Interne (tous les travailleurs)	Améliorer l'hygiène de manière générale	Oui/non	Fin 2024

objectif opérationnel				
Continuer à créer et développer des emplois décents				
Actions à mettre en place	Périmètre / ancrage	Cibles ODD concernées	Indicateurs	Échéance
Engager du personnel peu qualifié, des jeunes et les encadrer dans leur parcours.	Interne (nouveaux travailleurs peu qualifiés)	Création d'emplois décents	Nombre de contrats Art.60 et nbre de personnes ciblées engagées	2024
Organiser des parcours de formation en interne à destination des membres du personnel les moins qualifiés	Interne (nouveaux travailleurs peu qualifiés)	Création d'emplois décents	Nombre de contrats Art.60 et nbre de personnes ciblées engagées	2024
objectif opérationnel				
Favoriser l'inclusion et l'intégration de nouveaux travailleurs				
Actions à mettre en place	Périmètre / ancrage	Cibles ODD concernées	Indicateurs	Échéance
Organiser des cours d'alphabétisation.	Interne	Assurer la protection des travailleurs	Nombre de participants	09/2023 (+ répétition annuelle)
Poursuivre l'engagement de personnes porteuses de handicap et les encadrer dans leur parcours.	Interne	Favoriser l'inclusion des personnes porteuses de handicap	Nombre de participants	2024
Poursuivre l'engagement d'articles 60 et les encadrer dans leur parcours.	Interne	Intégrer les personnes fragilisées dans le monde du travail	Nombre de participants	2024

objectif opérationnel				
Sensibiliser le personnel à la diversité au travail				
Actions à mettre en place	Périmètre / ancrage	Cibles ODD concernées	Indicateurs	Échéance
Dispenser une formation sur la lutte contre les discriminations avec Unia et d'autres partenaires du groupe du mobilisation.	Interne (tous les travailleurs)	Favoriser l'intégration sociale sans discrimination	Nombre de personnes sensibilisées	12/2024







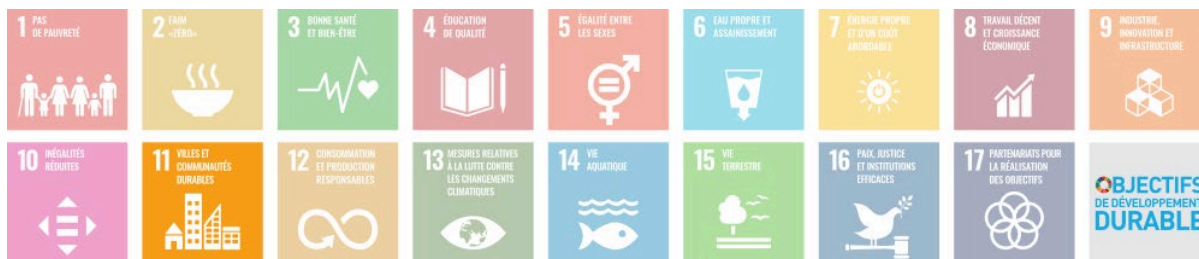
objectif opérationnel

### Améliorer les performances énergétiques des sites de Tibi

Actions à mettre en place	Périmètre / ancrage	Cibles ODD concernées	Indicateurs	Échéance
Installer des équipements durables adaptés aux besoins du personnel : énergies vertes, vannes thermostatiques, ...	14 recyparcs	Efficacité énergétique	Réduction consommation énergétique	2025
Renouveler les chaudières	Couillet	Infrastructure durable	Oui/Non	2026
Remplacer les châssis	Couillet	Infrastructure durable	Oui/Non	2026
Etudier la possibilité d'équiper les différentes surfaces disponibles en panneaux photovoltaïques.	Tous les sites	Infrastructure durable	Quantité énergie renouvelable produite/an	2026
En fonction des résultats de l'étude, équiper les surfaces définies en panneaux photovoltaïques.	À définir	Infrastructure durable	Quantité énergie renouvelable produite/an	2026

objectif opérationnel				
Construire un atelier durable pour le service charroi				
Actions à mettre en place	Périmètre / ancrage	Cibles ODD concernées	Indicateurs	Échéance
Installer des panneaux photovoltaïques, bardage isolant, toiture chaude, chauffage dernière génération.	Site Tibi	Infrastructure durable	Oui/Non	2026
Construire une station de lavage avec récupération des eaux	Site Tibi	Infrastructure durable	Oui/Non	2026

objectif opérationnel				
Diminuer la consommation nette d'énergie du réseau				
Actions à mettre en place	Périmètre / ancrage	Cibles ODD concernées	Indicateurs	Échéance
Réalisation d'une étude de faisabilité d'un projet d'Eolienne	Couillet	Energie renouvelable	Oui/non	Fin 2023



objectif opérationnel				
Mettre en place des hôtels à insectes				
Actions à mettre en place	Périmètre / ancrage	Cibles ODD concernées	Indicateurs	Échéance
Installer des hôtels à insectes avec d'autres services internes/externes (ex Ressourcerie, patrimoine, prévention..)	Tous les sites	Favoriser la biodiversité	Nombre d'hôtels à insectes	2025
Valoriser l'action via une campagne sur My Tibi et sensibilisation	Interne	Favoriser la biodiversité	Oui/Non	2025
Gérer nos espaces verts dans le respect de la biodiversité (fauchage tardif, mulching, prés fleuris)	Tous les sites	Gestion durable ressources naturelles	Nombre de tontes par site/par an	2025

objectif opérationnel				
Développer le service propreté avec les communes partenaires				
Actions à mettre en place	Périmètre / ancrage	Cibles ODD concernées	Indicateurs	Échéance
Se conformer au plan stratégique	Externe	Gestion des déchets	Nombre de nouvelles communes	2025

objectif opérationnel				
Développer le service répression (lutte contre les incivilités)				
Actions à mettre en place	Périmètre / ancrage	Cibles ODD concernées	Indicateurs	Échéance
Créer le service répression	Externe	Gestion des déchets	Oui/Non	2023
Se conformer au plan stratégique	Communes	Gestion des déchets	Nombre de communes participantes	annuel



objectif opérationnel				
Améliorer la gestion de l'eau				
Actions à mettre en place	Périmètre / ancrage	Cibles ODD concernées	Indicateurs	Échéance
Etudier la possibilité d'installer des dispositifs de récupération de l'eau (pour alimenter les équipements consommateurs d'eau - toilettes, carwash- et process techniques)	Tous les sites (Pôle environnemental, UVE, recyparcs)	Gestion durable ressources naturelles	Réduction consommation d'eau de Ville	2026
Installer des pommeaux de douche économiques dans locaux sanitaires	Bâtiment collectif propre	Gestion durable ressources naturelles	Réduction consommation d'eau	2024
Utiliser des produits d'entretien biodégradables	Service achat et assurance	Gestion durable ressources naturelles	Nombre de produits d'entretien labellisés en faveur de l'environnement	2024

objectif opérationnel				
Protéger le patrimoine de Tibi				
Actions à mettre en place	Périmètre / ancrage	Cibles ODD concernées	Indicateurs	Échéance
Mettre en place un plan de gestion de l'occupation des terrains gérés par Tibi (stockage et évacuation des véhicules et autres objets déclassés, des matériaux divers)	Tous les sites	Gestion durable ressources naturelles	Suivi et mise en œuvre du plan de gestion	2025

objectif opérationnel				
Réduire la consommation de papier essuie-tout (sanitaires) <b>A trancher</b>				
Actions à mettre en place	Périmètre / ancrage	Cibles ODD concernées	Indicateurs	Échéance
Réactiver les sèche-mains/soufflerie	Toutes les toilettes sur tous les sites	Gestion durable ressources naturelles	Réduction consommation d'essuie tout	2026

objectif opérationnel				
Diminuer les quantités de denrées alimentaires non consommées				
Actions à mettre en place	Périmètre / ancrage	Cibles ODD concernées	Indicateurs	Échéance
Commander les sandwiches en début de réunion ou dans l'invitation à la réunion en fonction du nombre de participants	Interne	Lutte contre le gaspillage alimentaire	Quantité de sandwiches restants après la réunion	2025
Utiliser des thermos de café de tailles adaptées selon le nombre de participants dans les salles de réunion	Interne	Lutte contre le gaspillage alimentaire	Réduction de la quantité de café jetés (l/jour)	2024

objectif opérationnel				
Réduire la quantité de nos déchets				
Actions à mettre en place	Périmètre / ancrage	Cibles ODD concernées	Indicateurs	Échéance
Réaliser un diagnostic complet des déchets au sein de Tibi	Tous les sites	Production de déchets	Oui/Non	2024
Elaborer un plan de réduction de la production de déchets au sein de Tibi	Tous les sites	Production de déchets	Oui/Non	2025

objectif opérationnel				
Trier nos déchets dans l'entreprise				
Actions à mettre en place	Périmètre / ancrage	Cibles ODD concernées	Indicateurs	Échéance
Remplacer poubelles individuelles par des îlots de tri (Papier, PMC, organique, divers) dans les couloirs/lieux centraux.	Tous les sites	Gestion des déchets	Nombre d'îlots installés/nb de poubelles individuelles supprimées	2025
Inclure explication sur tri sélectif dans la procédure d'accueil en mode interactif	Nouveaux membres du Personnel	Gestion des déchets	Oui/Non	2025
Sensibiliser nos travailleurs à notre cœur de métier durant notre journée entreprise et la journée des familles.	Interne	Gestion des déchets	Oui/Non	10/2023 + à répéter

objectif opérationnel				
Définir et suivre une politique d'achats comprenant des critères environnementaux				
Actions à mettre en place	Périmètre / ancrage	Cibles ODD concernées	Indicateurs	Échéance
En fonction de la faisabilité juridique, définir une politique d'achats avec des critères de durabilité (moins pondérée par le critère prix)	Tous les sites	Etablir des modes de production et consommation durable dans les marchés publics	- +5% des marchés publics en 2025 - +10% des marchés publics en 2026	2026



objectif opérationnel				
Diminuer la consommation d'énergies fossiles (bâtiments + véhicules)				
Actions à mettre en place	Périmètre / ancrage	Cibles ODD concernées	Indicateurs	Échéance
Réalisation d'une étude des alternatives au carburant fossile pour les véhicules	Toute la flotte	Efficacité énergétique	Oui/non	2024
Former les chauffeurs à l'écoconduite	Tous les chauffeurs	Efficacité énergétique	Pourcentage des chauffeurs formés 75% des chauffeurs	2025



objectif opérationnel				
Faciliter la mise en place d'une plateforme interne de co-voiturage				
Actions à mettre en place	Périmètre / ancrage	Cibles ODD concernées	Indicateurs	Échéance
Réaliser un sondage pour identifier le nombre de personnes intéressées	Interne (tous les travailleurs)	Assurer l'accès à tous à un transport sûr et accessible	Oui/Non	2024
Développer une plateforme de co-voiturage	Interne (tous les travailleurs)	Assurer l'accès à tous à transport sûr, et accessibles	Oui/Non	2025
Informers nos travailleurs via fiches de paie, mails, affichages	Interne (tous les travailleurs)	Assurer l'accès à tous à transport sûr, et accessibles	Oui/Non	2025
objectif opérationnel				
Encourager le passage à la mobilité douce pour nos travailleurs				
Actions à mettre en place	Périmètre / ancrage	Cibles ODD concernées	Indicateurs	Échéance
Organiser une action dans le cadre de la semaine de la mobilité	Tous	Mobilité douce	Oui/non	2024
Organiser des tests de vélo électrique avec des fournisseurs dans le cadre de la semaine de la mobilité	Tous	Mobilité douce	Oui/non	2024
Mettre à disposition des vélos électriques pour les déplacements professionnels du personnel sur les sites proches	Tous	Mobilité douce	Achat de 2 vélos	2024/2025
Négocier des tarifs préférentiels pour l'achat groupé de vélos électriques à destination des membres du personnel de Tibi	Tous	Mobilité douce	Oui/non	2024/2025

Proposer un incitant aux membres du personnel pour le test de déplacements domicile/travail en transport en commun (bus/train) ou vélo/trottinette durant la semaine de la mobilité	Tous	Mobilité douce	Oui/non	2024
---	------	----------------	---------	------

objectif opérationnel				
Expliquer le changement climatique et son impact à nos agents				
Actions à mettre en place	Périmètre / ancrage	Cibles ODD concernées	Indicateurs	Échéance
Sensibiliser les chauffeurs à limiter les moteurs qui tournent au temps strictement nécessaire (camions) (à ajouter à la formation d'écoconduite)	Tous les chauffeurs	Education aux changements climatiques	Oui/non	2025
Réaliser un stand relatif à la démarche ODD de Tibi aux portes ouvertes	Tous	Education aux changements climatiques	Oui/non	15/09/2024
Sensibiliser le personnel à la démarche ODD via la procédure d'accueil (brochure + matinée découverte, etc.)	Tous	Education aux changements climatiques	Oui/non	2024



objectif opérationnel				
Organiser une exposition sur les déchets				
Actions à mettre en place	Périmètre / ancrage	Cibles ODD concernées	Indicateurs	Échéance
Réaliser un benchmarking des différentes expositions existantes sur la thématique des déchets	Service Com + Assistance Maîtrise de Projets	Prévention des déchets	Oui/non	2023
Sonder l'intérêt des partenaires internes et externes	Service Com + Assistance Maîtrise de Projets	Prévention des déchets	Oui/non	2024
Organiser une exposition la thématique des déchets	Tout public	Prévention des déchets	Oui/non	2025